



**GENEO<sup>®</sup> INOVENT**  
VENTILATIE SI ECONOMISIRE DE ENERGIE



# GENEO® INOVENT

## Mod de viata sanatos

Ventilatia controlata ,in cladirile moderne, este esentiala pentru un mediu de viata sanatos

- Intr-o locuinta (ex. 4 persoane) se produc zilnic aprox.10 litri de apa ( vapori ), CO<sub>2</sub> si alti poluanti atmosferici, care trebuie ,in mod regulat eliminati
- Daca nu exista ,sau nu este asigurata o ventilare corecta, apar fenomene de condens, respectiv mucegai. Acestea sunt periculoase- nu numai pentru structura cladirii, dar mai ales pentru sanatatea oamenilor.

### Umiditate

Ex. in timpul somnului, dus, gatit, spalare/uscarea rufelor



### CO<sub>2</sub>

Prin respiratie



# GENEO® INOVENT

## Mod de viata sanatos

Pentru a asigura un climat sanatos in interiorul cladirii, trebuie asigurata o ventilare in **mod corespunzator si regulata**. In general acest lucru se realiza prin:\*

- Aerisire dimineata, cca. **20 pana la 30 minute**
- Aerisire totala, cel putin de 2 ori pe zi timp de 5 minute , **prin deschidere ferestrelor** simultan( in timpul iernii , avand loc pierderi de caldura )
- Pastrarea unei umiditati optime de 40 – 50 %, iar temperatura ,in timpul iernii , sa nu scada sub 15°C

### Ventilare „manuala“

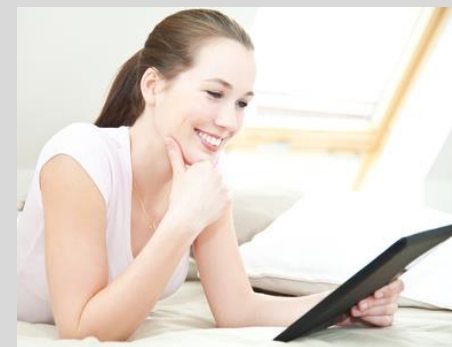
- Disconfort, consum de timp, pierderi de energie ,etc



In conditiile vietii moderne acest mod de ventilare nu mai corespunde

### Ventilare controlata

- Ventilare controlata in favoarea confortului
- Recuperare de caldura > 50%
- Eliminarea posibilelor actuni de efracție
- Izolatie fonica



Ventilatia asigurata – un real castig privind confortul!

# GENEO® INOVENT

GENEO® din materialul revolutionar RAU-FIPRO®

Sistemul de profile pentru ferestre Geneo asigura astazi cerintele moderne ale unei ferestre

- Cea mai buna izolare termica **fara compromisuri** privind rezistenta la efracție și izolarea fonica
- **Noi limite dimensionale** și cu stabilitate optima
- **Sistem complet** - inclusiv pt case pasive!
- **Fara armaturi din otel** , in camerele interioare, **Geneo** face posibila :
  - introducerea de thermomodule pentru imbunatatirea izolarii termice
  - **Nou** : integrare sistem de ventilare controlata cu recuperare de caldura



RAU-FIPRO face totul posibil.



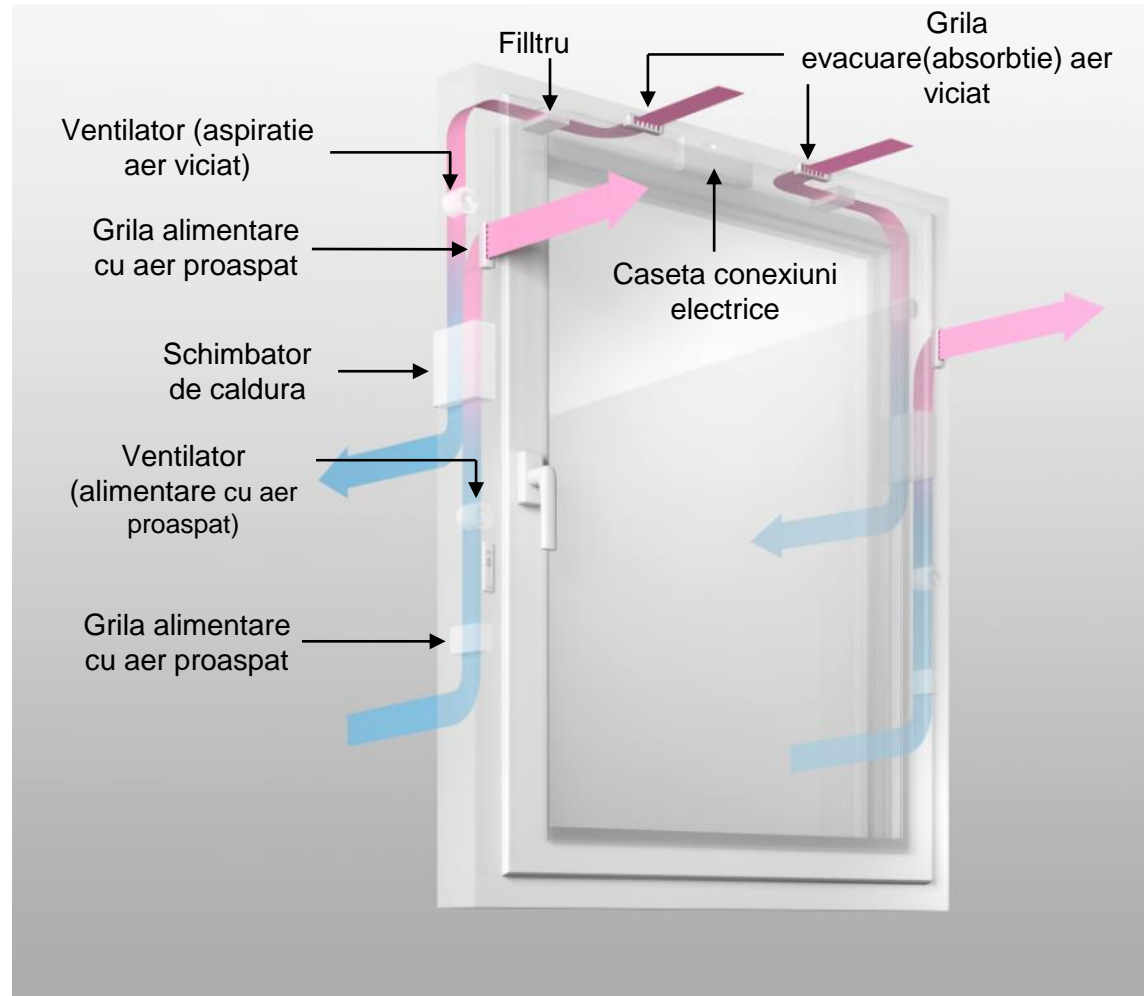
**GENEO® INOVENT**



# GENEO® INOVENT

## PRINCIPIUL DE FUNCTIONARE -GENEO® INOVENT

- GENEО INOVENT este disponibil in varianta cu **1 sau 2 cai de ventilatie**
- Unul din ventilatoare aspira **aerul viciat din interior** si il transfera prin schimbatorul de caldura catre exterior
- Alt ventilator aspira **aerul proaspat de la exterior** si il transfera prin schimbatorul de caldura ,incalzind-ul , catre interior.
- Fluxul de aer poate fi reglat in mod individual prin intermediul a 4 niveluri de putere functie de necesitati
- Toate componentele **sunt usor accesibile** (usor de curatat si intretinut)



# GENEO® INOVENT

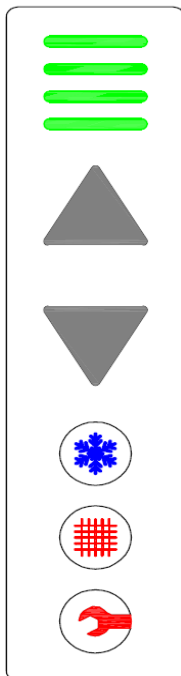
## Descriere

### Dispozitiv de comanda simplu adaptat la design-ul ferestrei

**Modul de operare este usor si intuitiv.**

Panou de control cu taste : setarea(reglajul) vitezelor( treptelor) ventilatoarelor, indica daca este necesara intretinerea sau service etc

- **Reglarea simpla a treptelor de ventilatie** :prin apasarea uneia dintre sageti
- Poate fi livrat si in var color functie de culoarea tamplariei



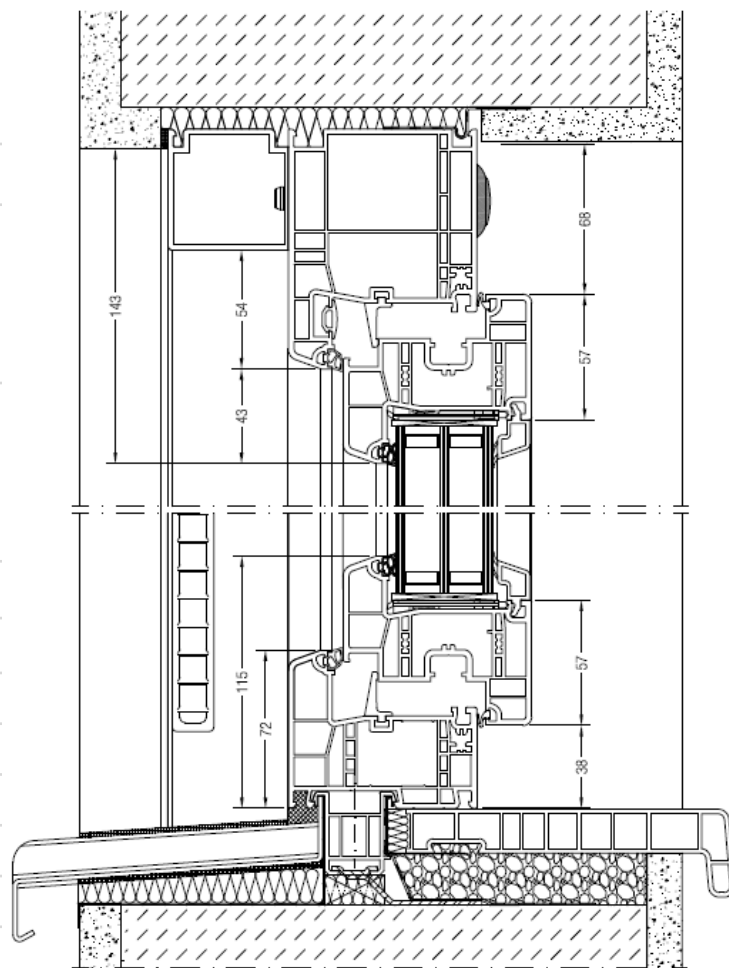
# GENEO® INOVENT

## VEDERE GENERALA ASUPRA PERFORMANTELOR

### Performante ridicate pentru un confort maxim!

Nivel de putere	4 nivele
Flux de aer*	Max 30 m <sup>3</sup> /h
Nivel de zgomot*	21 dB(A) la 10 m <sup>3</sup> /h* 27 dB(A) la 16 m <sup>3</sup> /h* 34 dB(A) la 24 m <sup>3</sup> /h* 39 dB(A) la 30 m <sup>3</sup> /h*
Consumul de energie*	Nivel 1: 2 Watt /10 m <sup>3</sup> /h ( 0.2Wh/m <sup>3</sup> ) Nivel 2: 4 Watt Nivel 3: 7 Watt Nivel 4: 13 Watt
Recuperarea de caldura	> 60%
Filtru	G3
Izolarea termica	$U_f = 1,1 \text{ W/m}^2\text{K}$
Protectie la efracție	Pana la clasa RC 2
Izolarea fonica	$Pt R_{w,p} = 47 \text{ dB}$ (=SSK 5)
Etanseitatea la apa	Pana la clasa 9A conf. DIN EN 12208
Etanseitatea la vant	Pana la clasa 4 conf DIN EN 12207
Rezistenta la vant	Pana la clasa C5/B5 conf. DIN EN 12210

\*Varianta cu 2 cai de ventilatie



Sectiune verticala –fereastră Geneo Inovent montata

# GENEO® INOVENT

VENTILATE CU BENEFICII MARI

AER PROASPAT PENTRU CASA TA

**Aerul proaspăt transmite o stare de spirit bună, stimulează simțurile și oferă confort și sănătate**

- Calitatea ridicată a aerului datorată schimbului de aer continuu de până la 30 m<sup>3</sup>/h
- Procent ridicat privind recuperarea de căldură > 60%
- Fără pierderi de energie prin deschiderea ferestrelor
- Izolarea fonică și protecția antiefracție nu sunt afectate
- Intimitatea și protecția solară: Ventilație asigurată chiar și cu rulourile trase
- Protecție anti-polen: Filtru special G3 integrat
- Consum de energie redus: max 13W (0.43Wh/m<sup>3</sup>)
- Foarte silențios: un pic mai tare decât ticăitul unui ceas
- Design plăcut: elemente moderne integrate în design-ul ferestrei
- Practic și cu costuri minime: înlocuirea filtrelor și curățarea schimbătoarelor de căldură de diverse reziduri

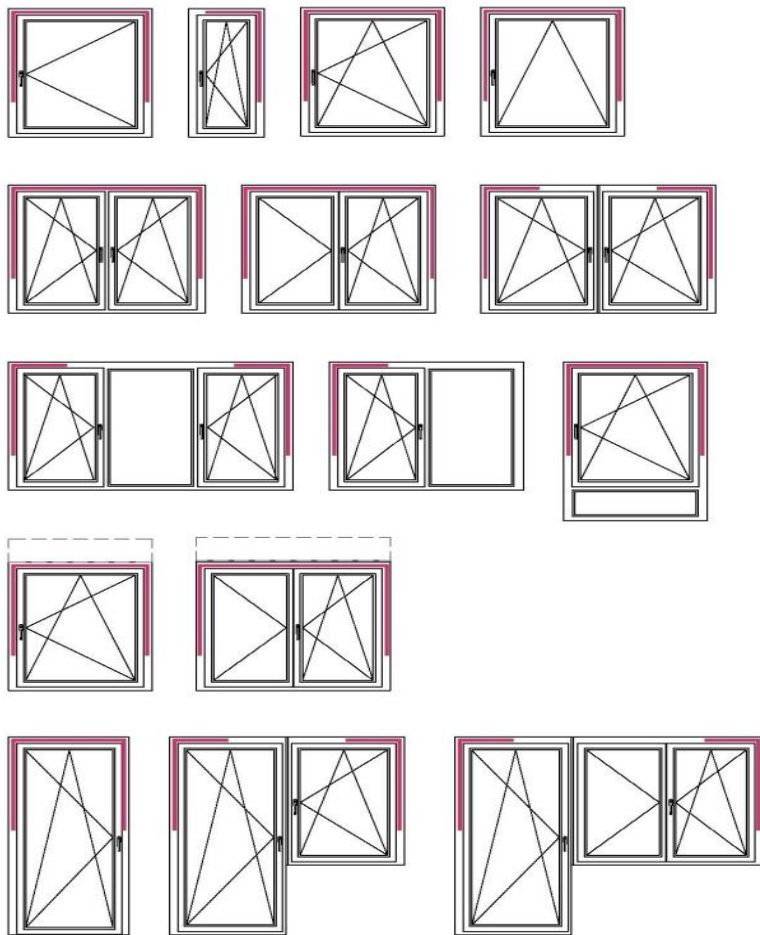
Numai în combinație cu sistemul de profile GENEEO® !



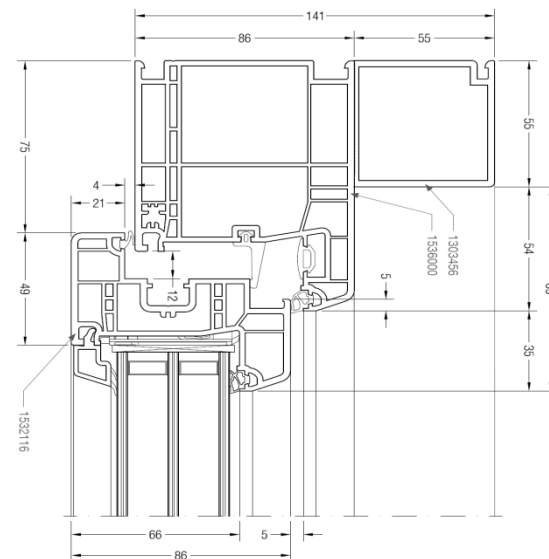


# GENEO® INOVENT

Variante (1 sau 2 cai de ventilatie)



- Dimensiuni minime fereastră( 1 cale de ventilare):  
600 mm x 1150 mm!
- Dimensiuni minime fereastră( 2 cai de ventilare):  
900 mm x 1150 mm!



# GENEO® INOVENT

Intretinere simpla privind filtrele si schimbatoarele de caldura

---

## Inlocuirea filtrelor



# GENEO® INOVENT

Inlocuirea simpla a filtrelor si intretinerea schimbatoarelor de caldura

---

## Curatarea schimbatoarelor de caldura



Declipsarea capacului de vizitare  
( in rama ferestrei - laturile verticale)



# GENEO® INOVENT

## CALITATE ASIGURATA

---

### Calitatea Rehau.

- GENEО® INOVENT a fost testat **intensiv** in centrul de testari Rehau (Erlagen) trecand toate testele **fara probleme**
- Testat recent ,de asemenea, la **ift Rosenheim**
- Certificare marcaj **CE**

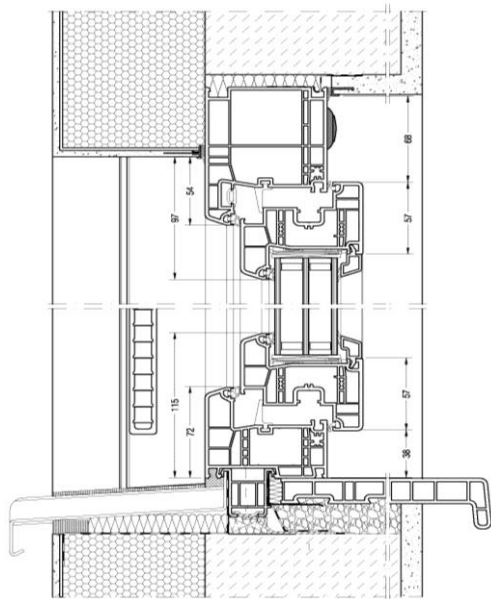


# GENEO® INOVENT

## MONTAJ USOR

### Fereastra cu sistemul de ventilatie integrat se monteaza standard!

- Montajul ferestrei cu Geneo Inovent nu necesita alte operatii suplimentare
- **Fara probleme privind designul ferestrei atat la** interior cat si la exterior in corelatie cu fatada cladirii
- Conexiunea sistemului de ventilare integrat : sursa de curent existenta ( uz casnic)



Fereastra cu sistem de ventilare integrat



# GENEO® INOVENT

## AVANTAJE PE SCURT:

- Ventilație controlată cu ferestre închise și o protecție de durată împotriva mușcăiului și a umezelii,
- Calitatea îmbunătățită a aerului, îndepărtează mirosurile și poluanții din interior printr-un schimb de aer constant, fără pierderi de energie,
- Izolarea fonică și protecția antiefracție asigurată
- **Recuperarea de căldură de până la 68%,**
- Funcționare extrem de silențioasă și consum redus de energie.





**VA MULTUMIM PENTRU  
ATENTIE !**

