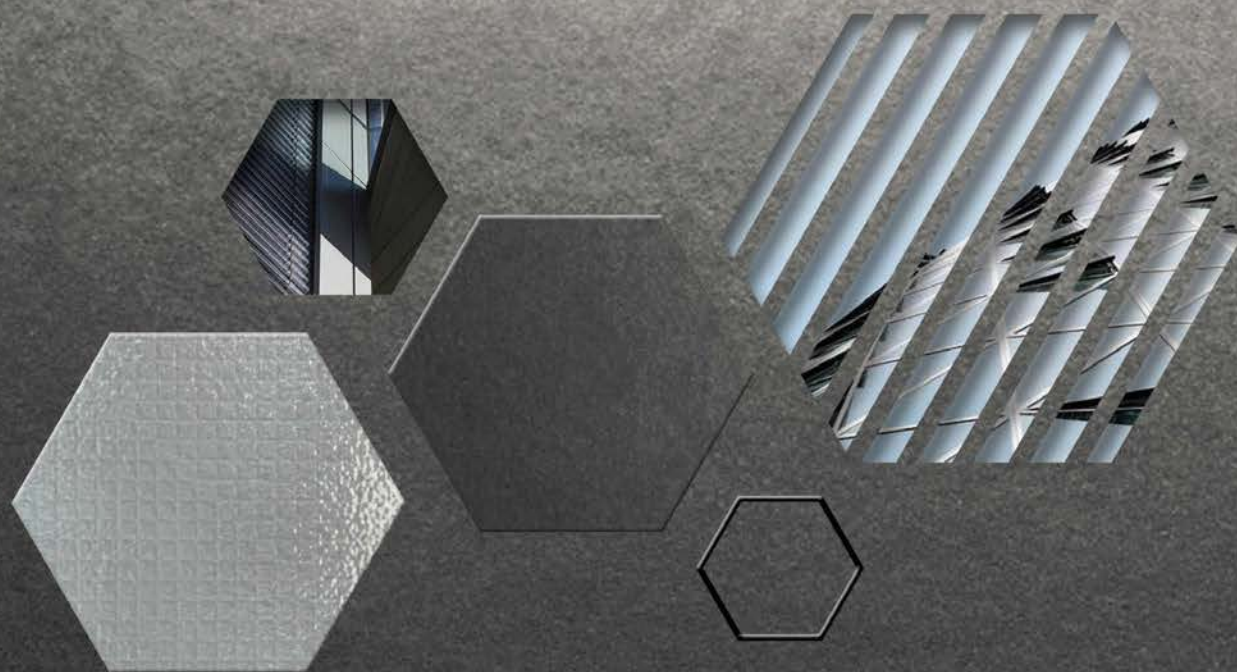


# QuadCore



23 Mai 2017



# COMPANIE GLOBALĂ



5

Business Divisions

Effective from January 2017

10,000+

Employees Globally

101

Manufacturing Facilities

1

Global Innovation Centre (Ireland)

13

Regional R&D Centres (Worldwide)





# BUSINESS

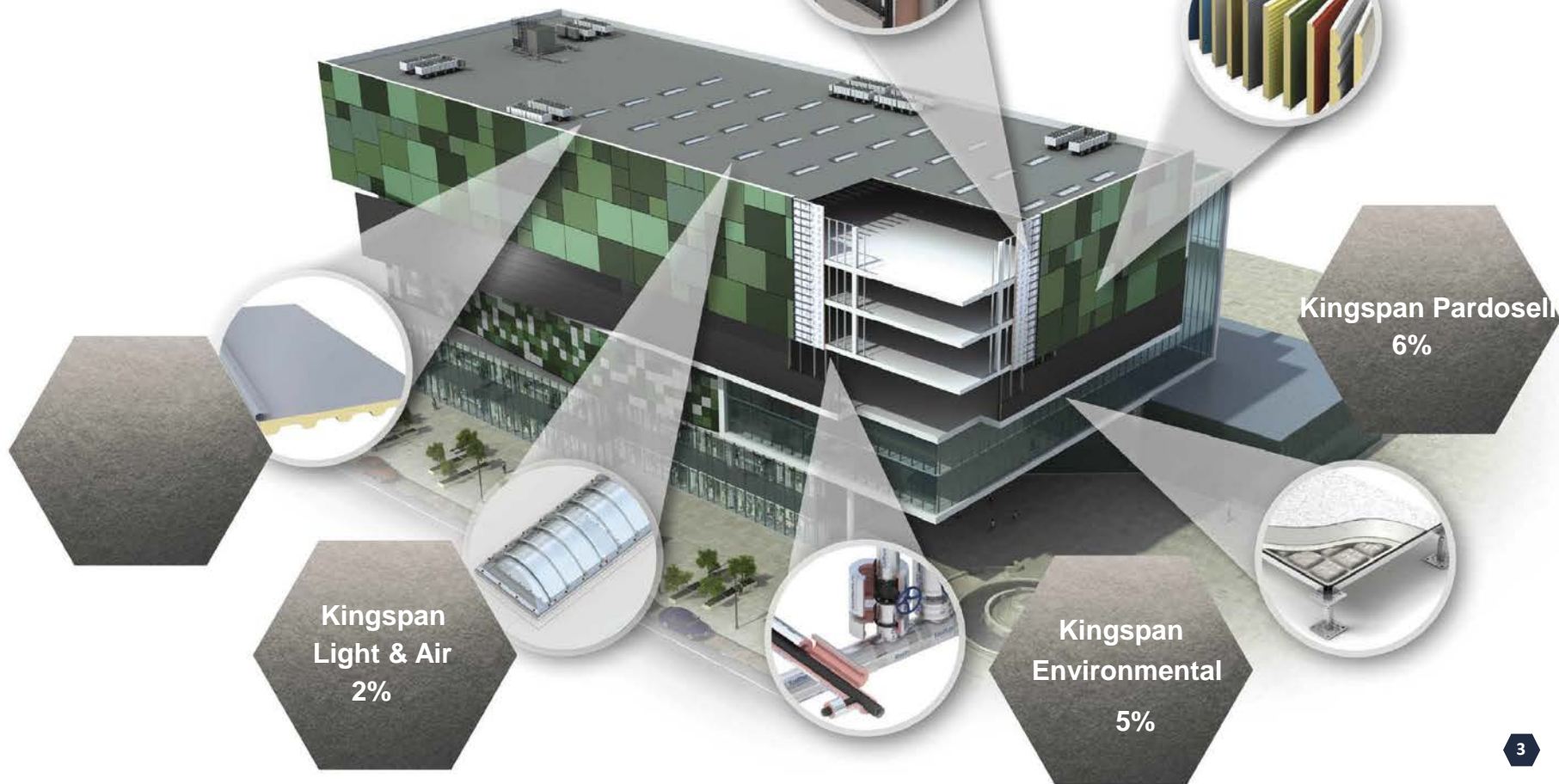
Kingspan Izolații  
22%

Kingspan Panouri  
Termoizolante  
65%

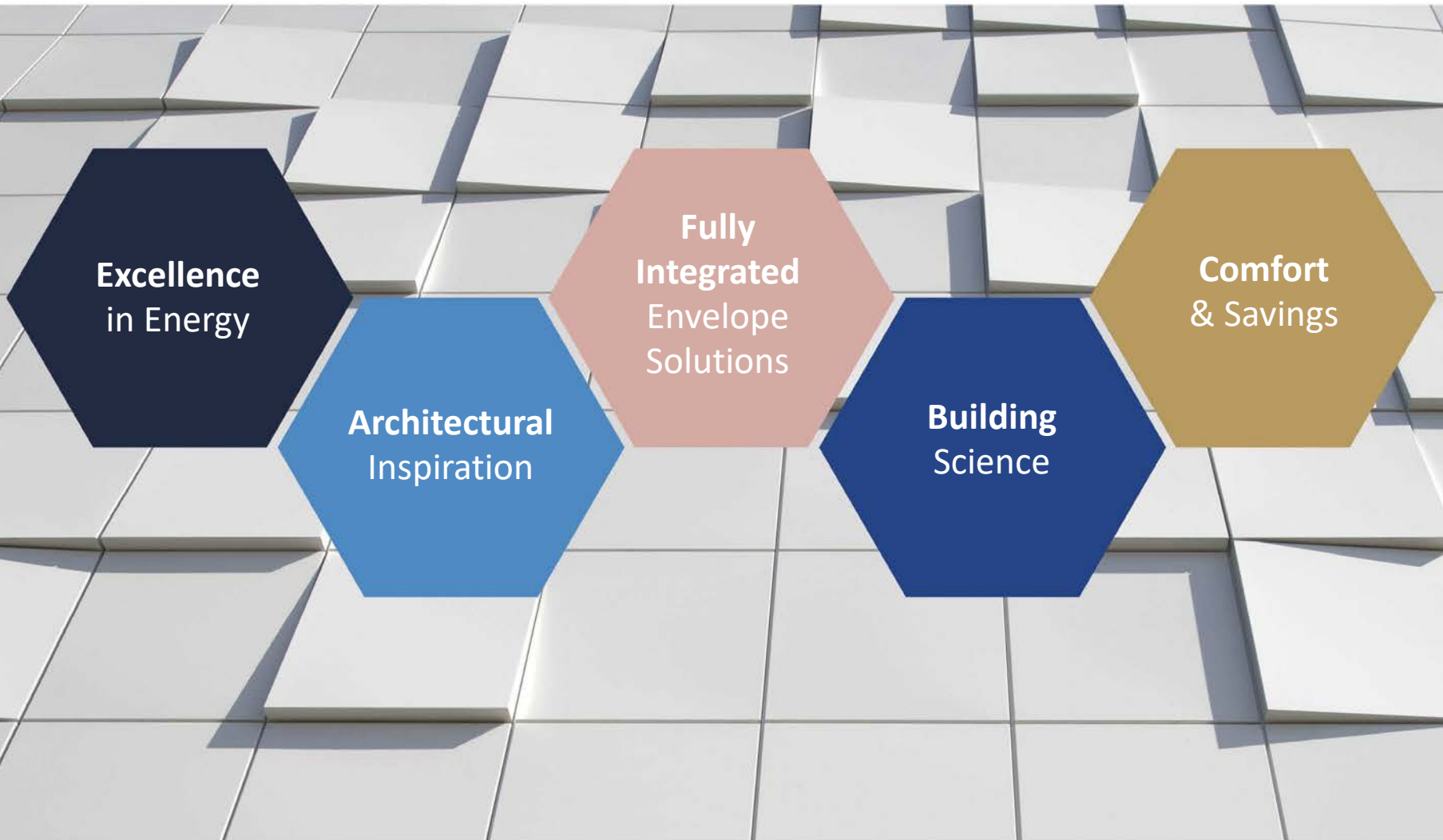
Kingspan Pardoseli  
6%

Kingspan  
Light & Air  
2%

Kingspan  
Environmental  
5%



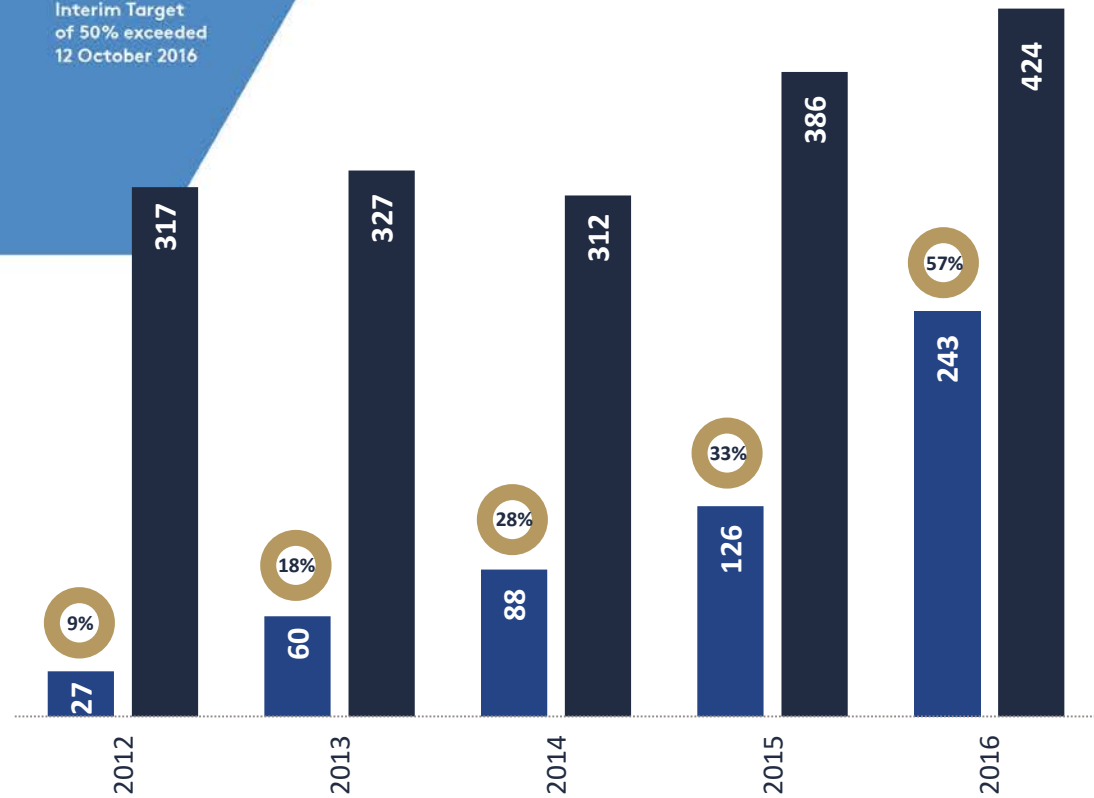
# CE OFERIM?



# Calea către consum de energie zero

# NET ZERO ENERGY

← **57%**  
Interim Target  
of 50% exceeded  
12 October 2016



■ Total Renewable Energy GWh ■ Total Energy Use GWh ● NZE%

# Panou termoizolant

- Montaj Ușor & Rapid
- Performanțe Superioare
- Flexibilitate în Design & Varietate
- Calitate asigurată



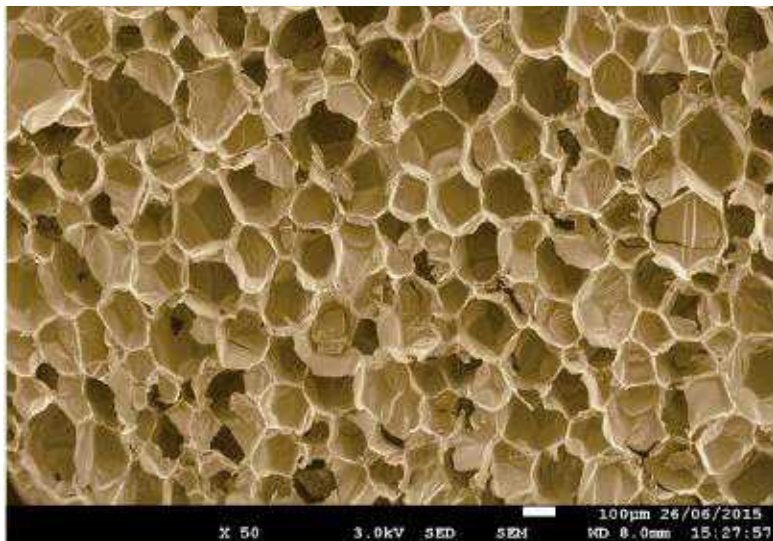


# Ce este QuadCore?

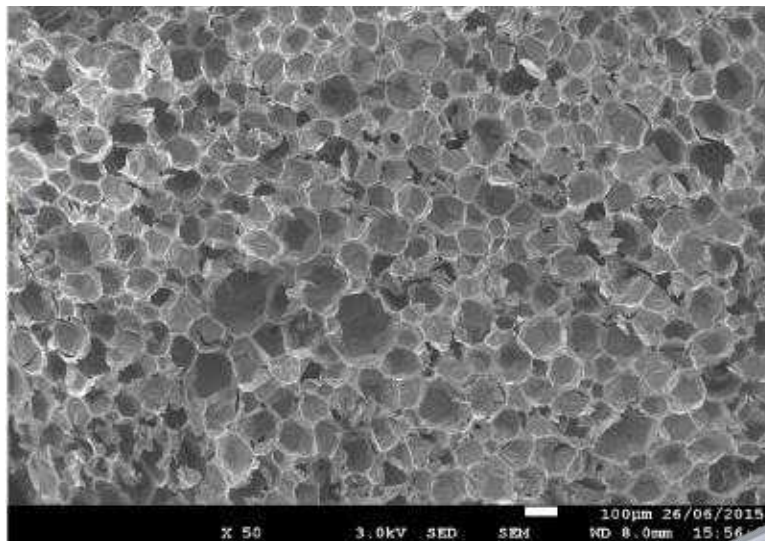


# Ce este QuadCore?

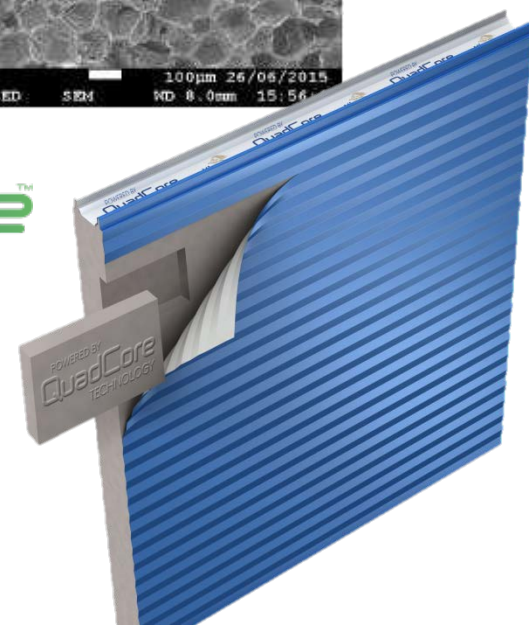
Un nou tip de izolație creat de Kingspan în departamentul Research&Development.



Standard PIR



IPN **QuadCore™**  
TECHNOLOGY





# TEHNOLOGIA QUADCORE™

## QuadCore™

Izolație cu înaltă performanță termică, rezistență la foc și beneficii sporite pentru mediu care nu pot fi depășite de nici o altă izolație cu celule închise.

1  
Best thermal efficiency



2  
Longest performance guarantee




3  
Superior fire protection



4  
Enhanced environmental credentials



Use interactive tool on [QuadCore.Kingspan.com](http://QuadCore.Kingspan.com)



POWERED BY  
**QuadCore™**  
TECHNOLOGY

[QuadCore App](#)

# Performanțe îmbunătățite



UP TO **20%**  
THERMAL PERFORMANCE  
ENHANCEMENT



**40YEAR**  
THERMAL  
& STRUCTURAL  
GUARANTEE

SUPERIOR  
**FIRE**  
PROTECTION



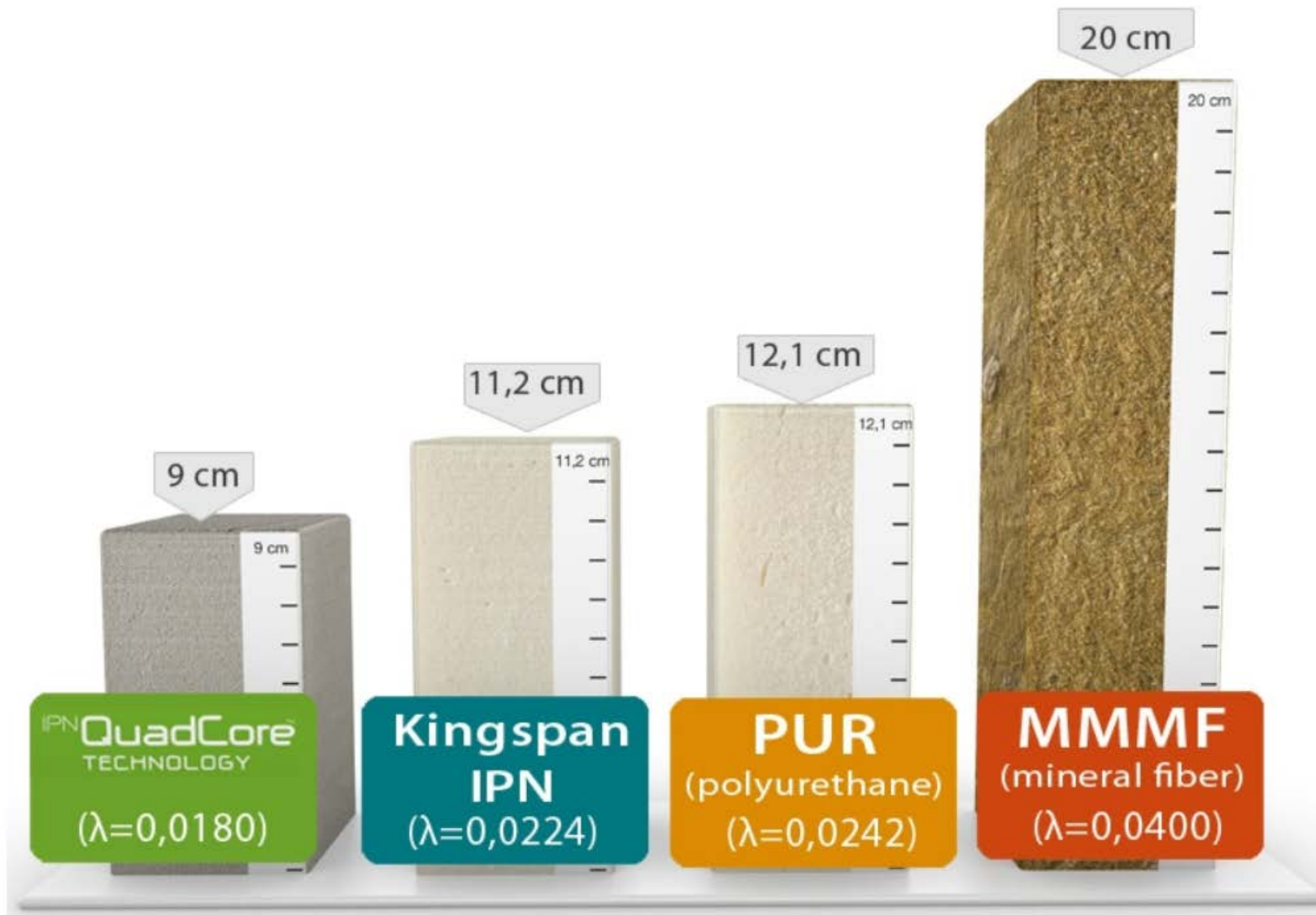
THE ROUTE TO NET  
**ZERO**  
ENERGY BUILDINGS

IPN **QuadCore™**  
TECHNOLOGY



# 1

## Performanță termică



# 2

## Garanție

Garanție pentru performanțe termică și structurală extinsă de la 25ani la 40ani





# Garanție

Tip de acoperire	Garanție în ani			Aplicații speciale		
	C1/RC1 Zone rurale	C2/RC2 Coroziune redusă Zone rurale și orașe mici	C3/RC3 Coroziune medie Activitate industrială redusă, orașe	C4/RC4 Coroziune ridicată Activități industriale	C5/RC5 - I Coroziune foarte ridicată Zone puternic industrializate	C5/RC5 - M Coroziune extrem de ridicată Mediu salin
PES 25 microni	5	5	5	-	-	-
SPECTRUM 55 microni	20	15	15	10	10	10
PVDF(*) 25 microni	10	10	10	-	-	-
PLASTISOL 200 microni	15	15	15	10	7	7
Oțel	2	2	2	2	2	2

TOP coating(smooth/embossed)

Primer

Pre-treatment

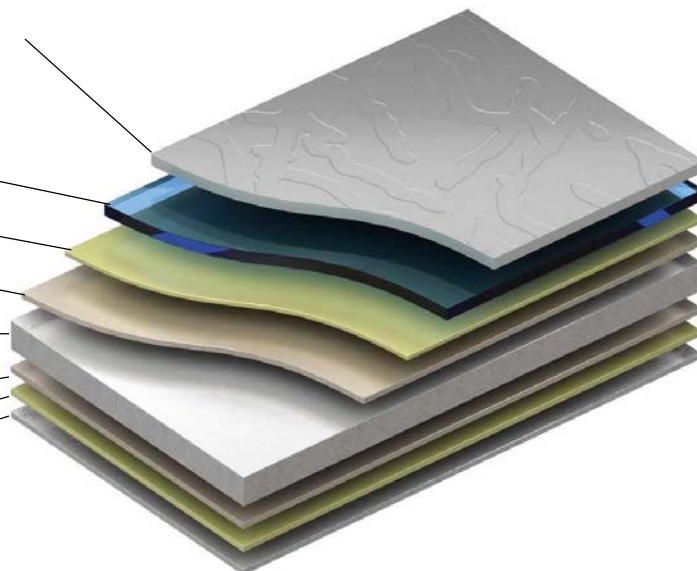
Metallic protection

Metal substrate

Metallic protection

Pre-treatment

Back coat



# 3

## Rezistență la foc

# IZOLAȚIE CU CELULE ÎNCHISE REZISTENTĂ LA FOC

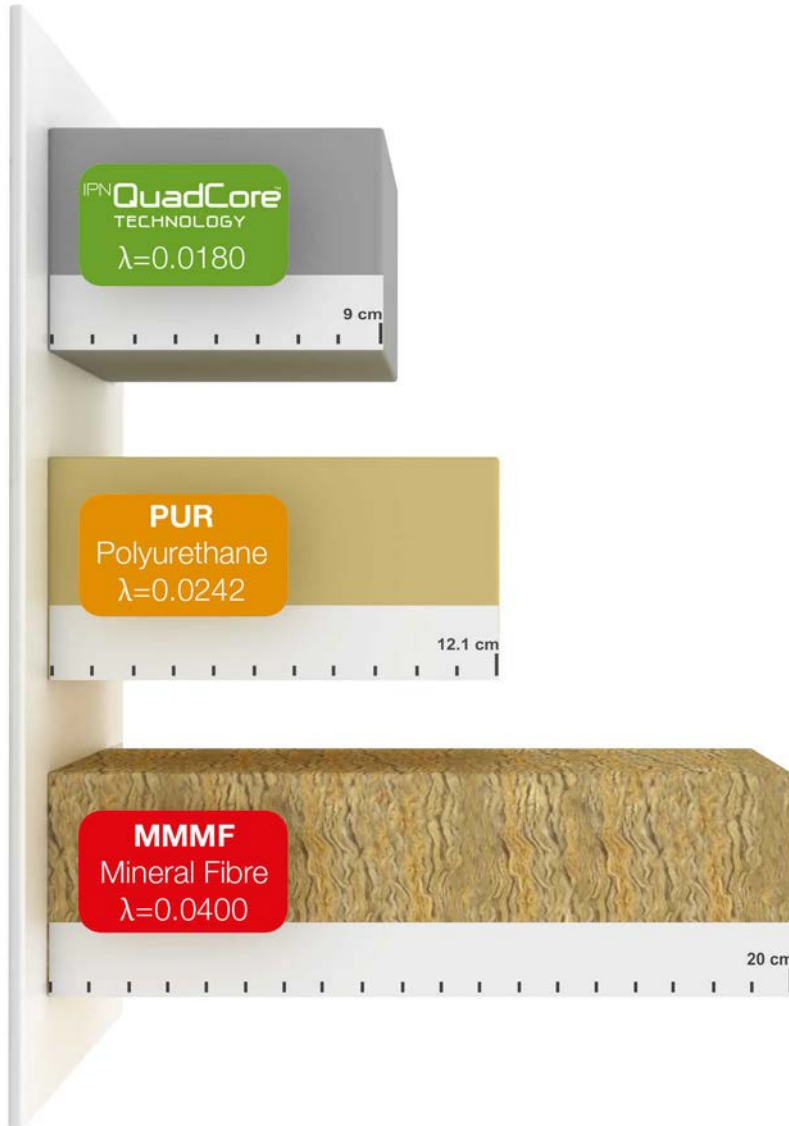
- Reducere semnificativă a cantității de fum emis în timpul arderii,
- **Certificări FM4880 & FM 4881**
- Clasă de reacție la foc **B-s1,d0** conform EN 13501-1,
- Rezistență la foc de până la **1 oră a izolației** conform EN 13501-2 (panou 200mm & fără șuruburi de coasere),
- Rezistență la foc EI30 conform EN 13501-2 – pentru NC120 (testat la 5m)





# 4

## Beneficii sporite pentru mediu



IPN **QuadCore**<sup>™</sup>  
TECHNOLOGY

- ✓ Mai subțire
- ✓ Mai ușor
- ✓ Fără HFC
- ✓ Reciclabil

# 4

## Beneficii sporite pentru mediu

- **Environmental Product Declaration (EPD)** bazat pe ISO 14025:2006
- The International **EPD® System - Envirodeck**



### Environmental Product Declaration

#### Sandwich Panels with QuadCore™ Technology

In agreement with ISO 14025:2006, Product Category Rules and PCR Basic Module 2012:01 Ver. 2.01 Construction Products and CPC Division 54 Construction Services



QuadCore™ Technology is Kingspan's next generation of self-blended hybrid insulation core.

Across the world of insulated panels, this innovation with its distinctive grey microcells powers the industry's highest combined performance:

- Unrivalled thermal efficiency
- Superior fire protection
- Enhanced environmental credentials
- Longest performance guarantee

REV. 1 Date x 2017  
Number:

POWERED BY  
**QuadCore**  
TECHNOLOGY







# MULȚUMESC PENTRU ATENȚIE!

*Daniela Dincă*  
*daniela.dinca@kingspan.com*  
*www.kingspan.ro*



Dublin Road  
Kingscourt  
Co Cavan  
Ireland  
A82 XY31

**Tel:** +353 42 969 8000  
**Fax:** +353 42 966 7501  
**Email:** [admin@kingspan.com](mailto:admin@kingspan.com)  
[www.kingspan.com](http://www.kingspan.com)