

DETALII SPECIFICE CLADIRILOR CU

**CONSUM REDUS DE ENERGIE**



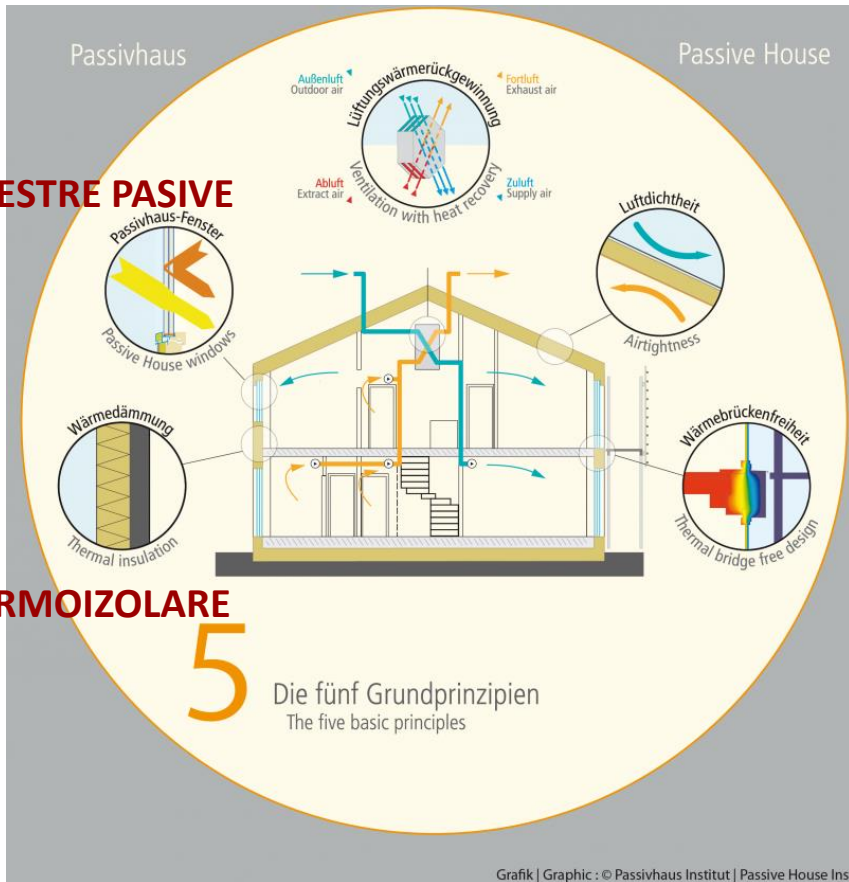
# DETALII SPECIFICE CLADIRILOR CU CONSUM REDUS DE ENERGIE

## VENTILARE MECANICA CU RECUPERATOR DE CALDURA



## STANDARDUL PASSIVE HOUSE

**FERESTRE PASIVE**



**ETANSEITATE**

**TERMOIZOLARE**

**FARA PUNTI TERMICE**

# DETALII SPECIFICE CLADIRILOR CU CONSUM REDUS DE ENERGIE

## TERMOIZOLARE



# DETALII SPECIFICE CLADIRILOR CU CONSUM REDUS DE ENERGIE

## FERESTRE



photo credit: [www.monitorulexpres.ro](http://www.monitorulexpres.ro)



photo credit: Passive House New Zealand

# DETALII SPECIFICE CLADIRILOR CU CONSUM REDUS DE ENERGIE

## VENTILATIE

### NATURALA



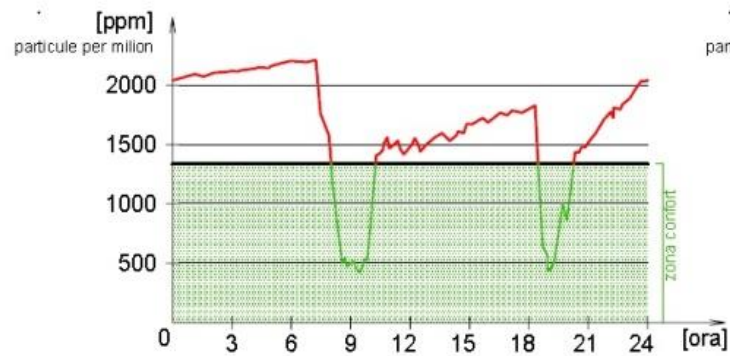
### CONTROLATA



# DETALII SPECIFICE CLADIRILOR CU CONSUM REDUS DE ENERGIE

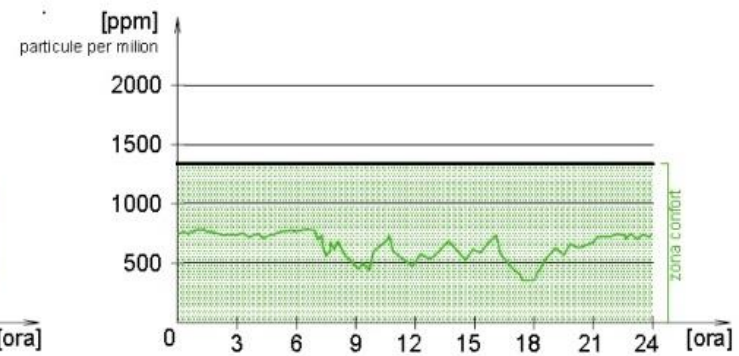
## VENTILATIE

concentratia de CO2 cu ventilare naturala



*casa pentru care aerisirea se face prin deschiderea ferestrelor pentru perioade scurte de timp*

concentratia de CO2 intr-o casa pasiva

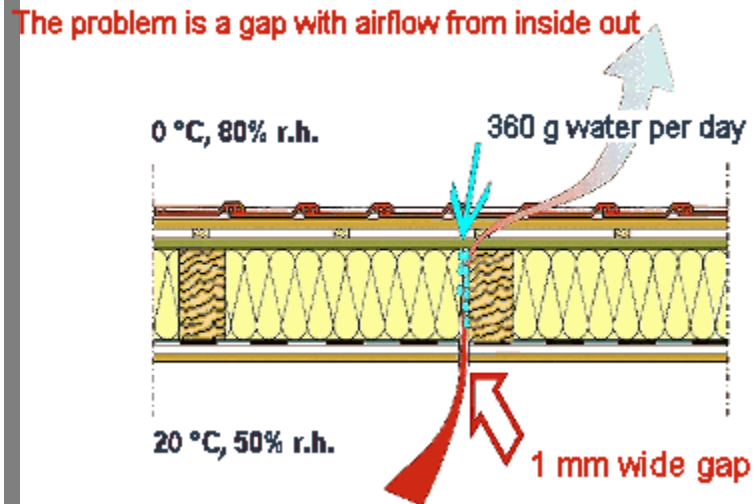


*casa pasiva in care ventilarea se face permanent, prin intermediul unui sistem de ventilare mecanica*



# DETALII SPECIFICE CLADIRILOR CU CONSUM REDUS DE ENERGIE

## ETANSEITATE



# DETALII SPECIFICE CLADIRILOR CU CONSUM REDUS DE ENERGIE

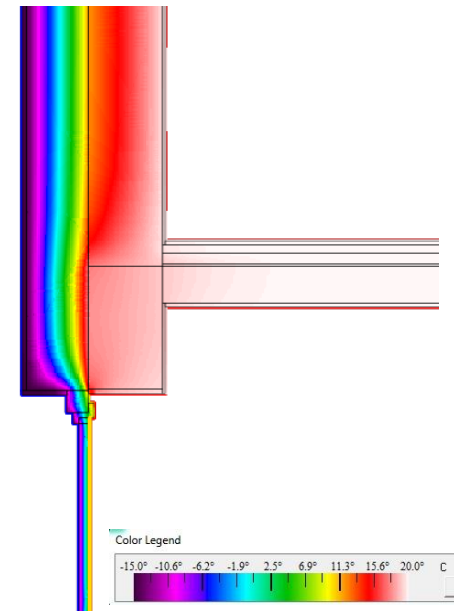
## PUNTI TERMICE ...





# DETALII SPECIFICE CLADIRILOR CU CONSUM REDUS DE ENERGIE

## FARA PUNTI TERMICE



“God is in details” arh. Ludwig Mies van der Rohe

# DETALII SPECIFICE CLADIRILOR CU CONSUM REDUS DE ENERGIE

Multumesc pentru atentie !